

### 1 소스기기 조작

- CDP/TUNER 음원 조작

### 2 음원 출력 상태

- 출력 8개의 음원 출력 상태를 확인

### 3 PC MIC / BGM 조작

- PC용 MIC 와 내부 BGM 음원 조작

### 4 문자방송(TTS) 조작

- 문자방송(TTS)를 운영 조작

### 5 Preset 설정

- 음원선택/출력Zone선택/방송시작  
방송시작 3단계를 버튼하나로 동작

### 6 그룹 방송 선택

- 방송을 출력할 Zone을 그룹 별로 선택 가능

### 7 개별 방송 선택

- 방송을 출력할 Zone을 개별로 선택 가능

### 8 입력 음원 선택

- 10개의 입력에 대한 방송할 음원 선택 가능

### 9 비상 방송

- 지역선택 스위치를 일반방송이 아닌  
비상방송으로 전환하는 버튼

### 10 일반 방송

- 지역선택 스위치를 비상방송이 아닌  
일반방송으로 전환하는 버튼

### 11 전원 공급기

- 전원공급기를 ON/OFF 제어하는 버튼으로 전원공급기가 OFF시에만 사용 가능

### 12 예약 방송

- PC TIMER 예약방송 기능으로 예약된 시간에 원하는 지역으로 설정된 음원 방송 가능



### 13 장비 설정

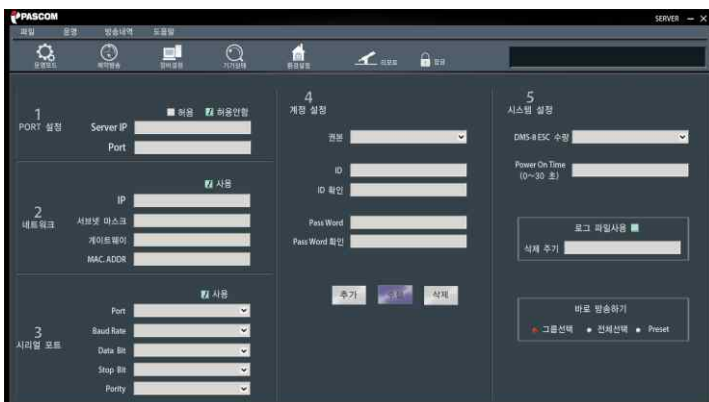
- 장비 입출력/음량조절/존 이름/그룹/EM 접점설정/RM 설정/EM-Mic/시보기/다양한 소스 설정

### 14 기기 상태 표시

- Main Controller외 관련 장비의 상태확인 가능

### 15 환경 설정

- 통신 포트/네트워크/계정/시스템설정 등에 대한 정보 확인 및 변경



### 16 리모트 방송 설정

- RM장비 선택과 RM장비 그룹 설정 가능



### 17 상태표시 아이콘

- 잠금 : 보안을 위한 키로 자금 상태일 때는 모니터만 가능하며 ID/PW 입력후 조작 가능
- 통신 : PC와 DMS-8CV의 통신상태 표시
- 원격제어 : Server PC와 Client PC의 통신상태 표시